

Projektpartner



BBS-ME
Gustav-Bratke-Allee 1
30169 Hannover



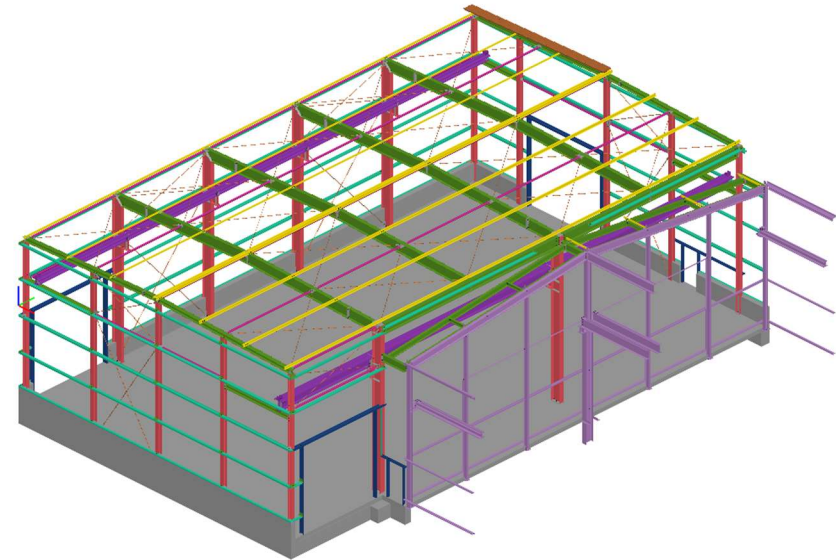
Ernst Hugo Stahlbau GmbH
Ernst-Hugo-Weg 8
30855 Langenhagen

Für Fragen rund um das Projekt stehen wir Ihnen gerne zur Verfügung!

Hilko Hölscher
E-Mail: hilko.hoelscher@bbs-me.org
Tel.: 017632795889

Simon Steenblock
E-Mail: simon.steenblock@bbs-me.org
Tel.: 015159495201

Hallenerweiterung



Projektteam: Hilko Hölscher
Simon Steenblock

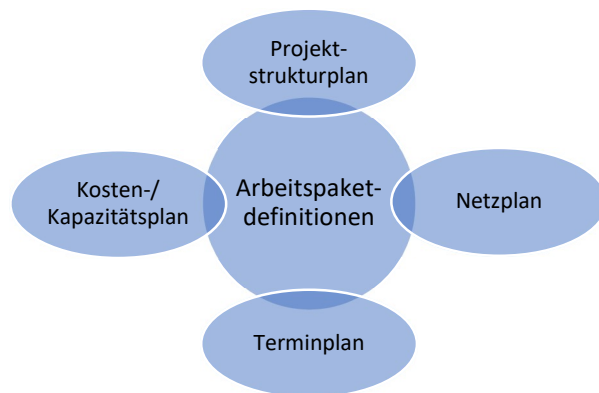
Projektbetreuer: M. Dahlke
Schule: bbs|me Fachschule Metallbautechnik
Klasse: FSBA19

Kurzbeschreibung

Diese Projektarbeit beschäftigt sich mit der Planung einer Hallenerweiterung. Dabei mussten Anforderungen in Bezug auf Statik und Bauphysik erfüllt sowie einfache Montage- und Fertigungsprozesse gewährleistet werden. Die Umsetzung der Konstruktion und die Erstellung der Technischen Unterlagen erfolgt mit dem CAD- Software Tekla Structures.

Projektmanagement-Tools

Als Strukturgrundlage dienen zuvor erstellte Projektmanagement Tools in Form von einem Projektstruktur-, Netz-, Kapazitäts-, und Kostenplan.



Randdaten

Im Vorgespräch mit dem Auftraggeber wurden die folgenden Randdaten für die Hallenerweiterung erarbeitet.

Abmaße	20x30x8
Dach- und Wandaufbau	Sandwichpaneele
Fenster	Fensterband Westseite
Hallenaufbau	Freitragend
Türen	Zwei
Tore	Drei

Ergebnis

Es wurden im Laufe der Projektarbeit ein 3D-Modell erstellt und die dazugehörigen technischen Unterlagen erzeugt. Diese beinhalten die Montage- und Fertigungspläne, sowie alle relevanten Listen für die weitere Bearbeitung.

